

BLINKER

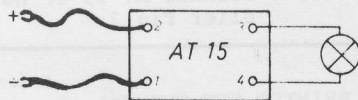
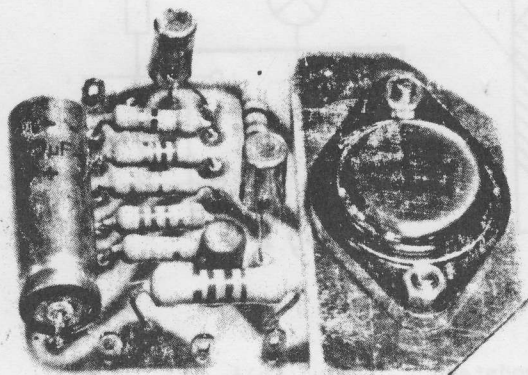


Fig. 1



På Fig.1 er vist, hvordan ulykkesblinket laves: En almindelig netledning påmonteres to krokodillenåb, som sættes på akkumulatoren. Den anden ende forbindes til AT 15, og P1 er en almindelig langlyns pære på 35 Watt til autobrug.

HUSK: 6 VOLT PÆRER TIL 6 VOLT BILER, OG 12 VOLT TIL 12 VOLTS BILER.

Hvis man ønsker at anvende opstillingen til en mindre pære, f.eks. 6 Volt 250 mA, kan man udmærket anvende et almindelig batteri i stedet for akkumulatoren.

På Fig.2 anvises, hvordan man kan anvende blinkeren til blinklys på bilen: P er blinkpærerne på siden af bilen sammenbygget med omskifteren i ratstammen, medens R1-100 ohm, C1-1000 uF og Z1 er en zenerdiode på 6 eller 12 Volt efter vogntype, disse tre ting er alle beregnet til stabilisering, således at den ikke bliver forstyrret af uventede impulser fra andre af bilens elektriske systemer.

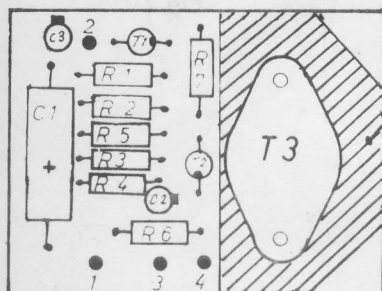
NB: opstillingen kan kun anvendes med minus stel.

AT15 KAN ARBEJDE MED BADE 6 OG 12 VOLT.

BYGGEVEJLEDNING:

1. Først monteres modstandene R1 til R7, se Fig.3. Lod under montagen.
2. De 4 loddeøjne trykkes i printpladen ved punkt 1,2,3 og 4.
3. Elektrolytkondensatorerne C1, C2 og C3 monteres, således at den sorte firkant på Fig.3 er minus, og passer med studsene på kondensatorerne. Husk at vend C1 rigtigt.
4. Transistor T3 (AD 149) monteres med speciell køleplade under sig. En tandskive lægges under skruhedet ved kobberet på printpladen.
5. Transistorerne T1 og T2 monteres således at prikken på siden af huset, vender den samme vej, som den sorte prik på Fig.3.
6. Blinker AT 15 er nu klar til brug og kan kobles som Fig.1 eller Fig.2.

PRINTET SET OVENFRA. Fig.3.



KØLEPLADE.

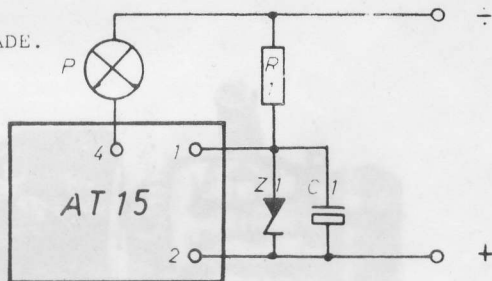


Fig.2

KOMPONENTLISTE for AT 15:

R1	68 ohm	modstand
R2	680 ohm	modstand
R3	270 ohm	modstand
R4	33 kohm	modstand
R5	6,8 kohm	modstand
R6	120 ohm	½ Watt modstand
R7	27 ohm	modstand

C1	160 uF/16 Volt	elektrolytkondensator.
C2	10 uF/16 Volt	elektrolytkondensator.
C3	4 uF/10 Volt	elektrolytkondensator.
T1	AC 128	transistor.
T2	AC 128	transistor.
T3	AD 149	krafttransistor.

Desuden medfølger til byggesættet:

- 1 print AT 15.
- 4 loddeøjne.
- 1 køleplade for AT 15.
- 2 skruer med møtrik.
- 1 tandskive.
- 1 loddetin.

- ✓ blå, grå, sort.
- ✓ blå, grå, brun.
- ✓ rød, violet, brun.
- ✓ orange, orange, orange.
- ✓ blå, grå, rød.
- ✓ brun, rød, brun.
- ✓ rød, violet, sort.