

JOSTY

GU15

GUITAR - BOOSTER

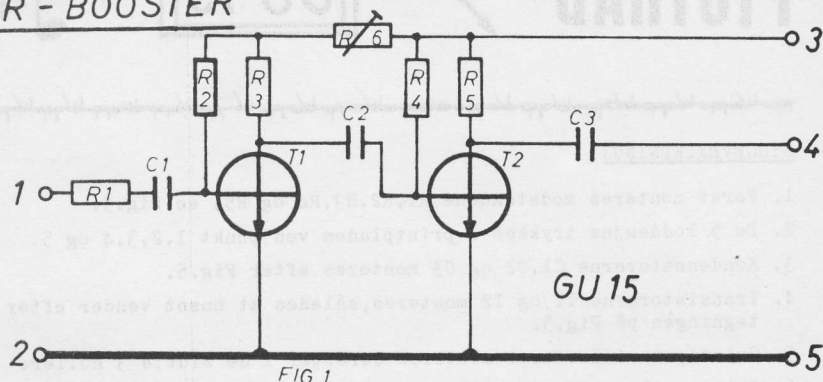


FIG 1

Guitarforvrængere, som anvendes af de fleste store poporkestre, er beregnet til at lave visse specielle effekter, som anvendes i mange forskellige numre indenfor popmusikken.

Denne lille opstilling er opbygget på en printplade, der måler 45 x 30 mm. Dette print vil man med lethed kunne indbygge i enten guitaren eller guitarforstærkeren. Som strømkilde kan anvendes et lille 1,5 Volt element, eller man kan lave en spændingsdeler fra guitarforstærkerens anodespænding, vist på Fig.2.

På Fig.4 er der vist, hvordan opstillingen forbindes til guitar og guitarforstærker. De stillede streger er skærmen. GU 15 bruger næsten ingen strøm. Derfor vil et element have en ret lang levetid.

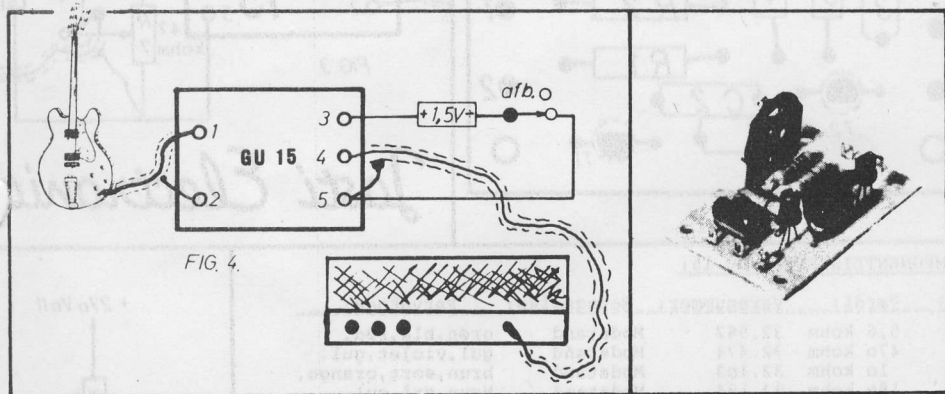


FIG. 4.

Ved hjælp af en dobbelt omskifter, kan man forbinde GUITAR-BOOSTEREN GU 15, således at man hurtig kan skifte fra guitarforvrængeren til det direkte signal. På det lille trimmepotmeter R7 justerer man styrken på guitarforvrængeren, således at det direkte signal og det forvrængede signal er lige kraftige. (se Fig.3)

På R6 kan man ændre collectorspændingen til T1, og dermed forvrængningen. I stedet for det originale trimmepotentiometer kan man anvende et almindeligt potentiometer, som kan anbringes på guitaren.

PIGTRÅD



GU 15



BYGGEVEJLEDNING:

1. Først monteres modstandene R1,R2,R3,R4 og R5, se Fig.5.
2. De 5 loddeøjne trykkes i printpladen ved punkt 1,2,3,4 og 5.
3. Kondensatorerne C1,C2 og C3 monteres efter Fig.5.
4. Transistorerne T1 og T2 monteres,således at huset vender efter tegningen på Fig.5.
5. Trimmepotentiometeret monteres derefter i de sidste 3 huller.
6. Guitar - Booster GU 15 er nu klar til brug, og tilsluttes efter Fig.4.

NB: Husk at gennemlod alle lodningerne, så at disse bliver varme.

SET OVENFRA

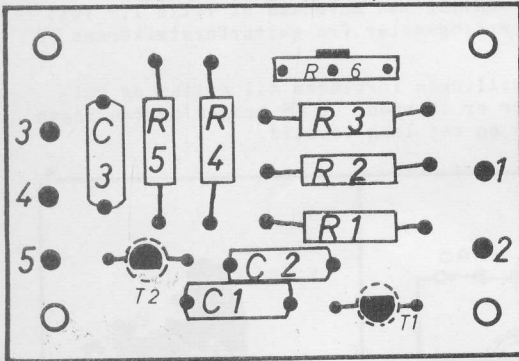


FIG. 5.

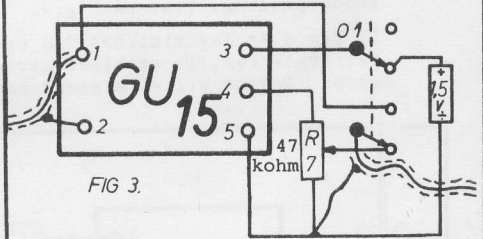


FIG. 3.

Jasti Electronic

KOMPONENTLISTE for GU 15:

Nr.:	Værdi:	Varenummer:	Betegnelse:	Farvekode:
R1	5,6 kohm	32.562	Modstand	grøn,blå,rød.
R2	470 kohm	32.474	Modstand	gul,violet,gul.
R3	10 kohm	32.103	Modstand	brun,sort,orange.
R4	180 kohm	32.184	Modstand	brun,grå,gul.
R5	1,5 kohm	32.152	Modstand	brun,grøn,rød.
R6	470 kohm	3910	Trimmepot.	
C1	100 nF	4207	Kondensator	brun,sort,gul.
C2	100 nF	4207	Kondensator	brun,sort,gul.
C3	100 nF	4207	Kondensator	brun,sort,gul.
T1	BC 170	BC 170	Transistor.	
T2	BC 170	BC 170	Transistor.	

Desuden medfølger:

1 stk. Print	GU 15P	Printplade med silketryk.
5 stk. øjne	9641	Loddeøjne.
1 rl. tin	9610	Loddetin.

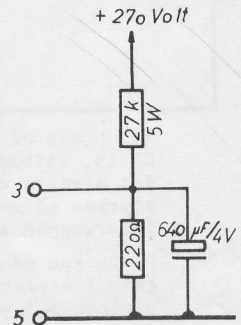


Fig 2