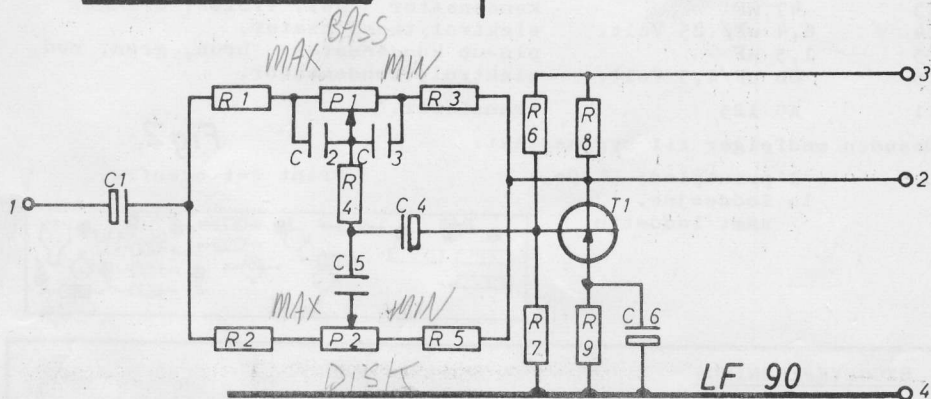
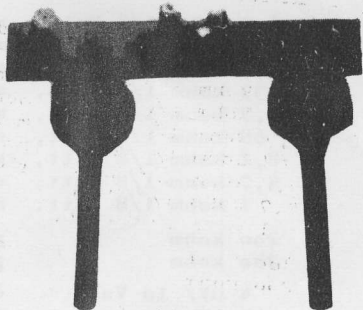


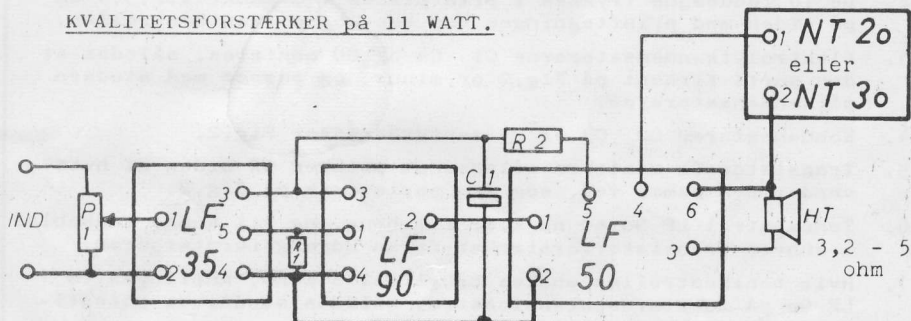
# JOSTY

## TONEKONTROL

### LF 90



KVALITETSFORSTÆRKER på 11 WATT.



R1 47 kohm.

R2 470 ohm.

P1 1 Mohm log. potentiometer. (styrkekontrol.)

C1 250 uF/25 Volt. elektrolytkondensator.

#### TEKNISKE DATA:

Forstærkning: ca. 1 gang.

Max. vekselspænding: 1,5 Volt eff.

Batterispænding: 20 Volt, minus ben 3, plus ben 4.

Separat bas og diskantkontrol.

Variation:  $\pm$  15 dB ved 50 og 15.000 Hz.

KOMPONENTLISTE for LF 90:

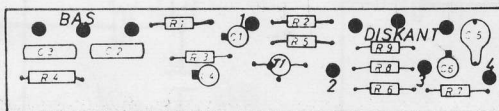
R1	4,7 kohm 1/8 Watt,	modstand	gul, violet, rød.
R2	4,7 kohm 1/8 Watt,	modstand	gul, violet, rød.
R3	4,7 kohm 1/8 Watt,	modstand	gul, violet, rød.
R4	33 kohm 1/8 Watt,	modstand	orange, orange, orange.
R5	4,7 kohm 1/8 Watt,	modstand	gul, violet, rød.
R6	68 kohm 1/8 Watt,	modstand	blå, grå, orange.
R7	8,2 kohm 1/8 Watt,	modstand	grå, rød, rød.
R8	4,7 kohm 1/8 Watt,	modstand	gul, violet, rød.
R9	1 kohm 1/8 Watt,	modstand	brun, sort, rød.
P1	200 kohm	potentiometer liniær.	
P2	200 kohm	potentiometer liniær.	
C1	4 uF/ 10 Volt.	elektrolytkondensator.	
C2	47 nF	kondensator	gul, violet, orange.
C3	47 nF	kondensator	gul, violet, orange.
C4	6,4 uF/ 25 Volt.	elektrolytkondensator.	
C5	1,5 nF	pin-up kondensator	brun, grøn, rød.
C6	80 uF/2,5 Volt.	elektrolytkondensator.	
T1	AC 125	transistor.	

Desuden medfølger til byggesættet:

- 1 printplade LF 90.
- 10 loddeøjne.
- samt loddetin.

**Fig.2.**

Print set ovenfra.



BYGGEVEJLEDNING:

1. Først monteres modstandene R1 til R9, se Fig.2. Lod under montagen.
2. De 10 loddeøjne trykkes i printpladen ved punkt 1,2,3,4 og på siden med printtegningen ved bas- og diskantkontrollen.
3. Elektrolytkondensatorerne C1, C4 og C6 monteres, således at den sorte firkant på Fig.2 er minus, og passer med studsene på kondensatorerne.
4. Kondensatorer C2, C3 og C5 monteres efter Fig.2.
5. Transistor T1 monteres således at prikken på siden af huset, vender den samme vej, som den sorte prik på Fig.2.
6. Tonekontrol LF 90 er nu klar til brug, og vil kunne indkobles i enhver transistorforstærker foran udgangsforstærkeren.
7. Hvis tonekontrollen ønskes brugt til STEREO, anbringes to LF 90 på to stereopotentiometre, således at det er potentiometerne der bærer printpladerne. Afstand mellem potentiometerne er 60 mm.

NB: POTENTIOMETERNE MONTERES PÅ SIDEN MED PRINTTEGNINGERNE.

*Jasty Electronic*