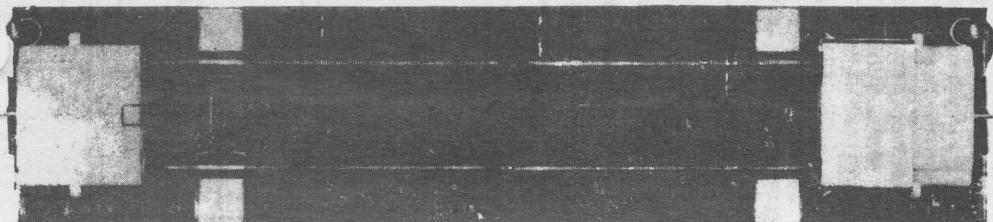


JOSTY

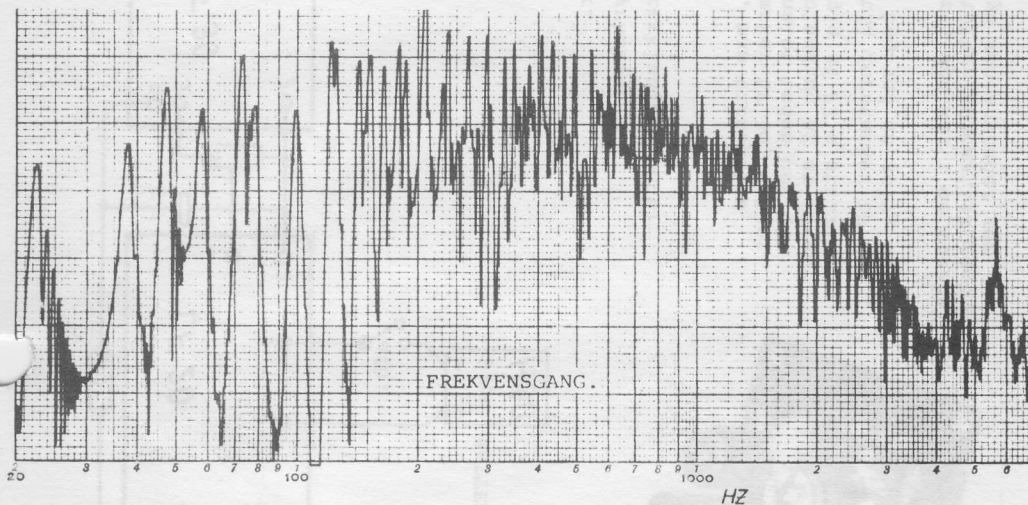
SU 70

EFTERKLANGSENHED

SU 70 KAN TILSLUTTES BÅDE RADIO, BÅNDOPTAGER, GRAMMOFON og FJERN SYN.



DB



TEKNISKE DATA:

indgangsimpedans: 8 ohm.
udgangsimpedans : 2300 ohm.
fabrikat : HAMMOND REVERBERATION UNIT 5G.
dampning : ca. 45 dB.
efterklangstid : 1,8 sek \pm 0,3 sek.
minium output : 2,8 mV ved 24 mA ind.

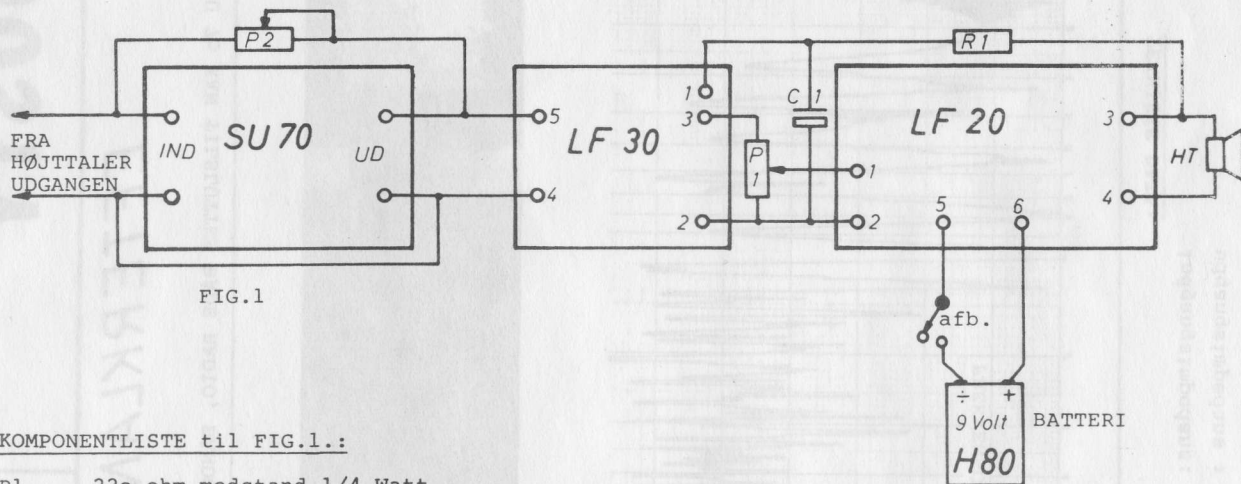


FIG.1

KOMPONENTLISTE til FIG.1.:

- | | | |
|----|---|----------------------|
| R1 | 220 ohm modstand 1/4 Watt. | |
| C1 | 125 uF / 10 volt elektrolytkondensator. | |
| P1 | 20 kohm potentiometer. log. | (styrkekontrol.* |
| P2 | 500kohm potentiometer. lin. | (efterklangsbalance) |
| HT | Højttaler f.eks. AD 3806 M. | |

SU 70 efterklangen anvendes som vist i fig.1, man tilslutter SU 70 til ekstahøjttalerudgangen og forforstærker LF 30, koblet som efterklangsforforstærker, forstærker signalet inden det går i styrkekontrollen P1, signalet består af en blanding af et direkte og et indirekte signal (efterklang) afhængig af P2's stilling.

Efter styrkekontrol P1 går signalet viderer til forstærker LF 20, som trækker en højttaler (HT), som anbringes bag ved en selv, således at man får en god rumvirkning.

Styrkekontrol P1 reguleres efter musikens art, men kan i de fleste tilfælde stå på det samme sted, således at styrken automatisk reguleres på den radio, båndoptager eller fjernsyn man anvender som musikkilde.

