

TRIMMING: Kontroller først at viserne står riktig i forhold til skalaplaten. Når den variable kondensatoren er skrudd helt inn skal hele viserbredden være synlig ytterst til høyre i de klare meterspaltene.

MELLOMFREKVENS: AM: 455 kc. FM: 10.7 Mc, kretsene trimmes i jernkjernenes nummerrekkefølge og til maksimal følsomhet og symmetri.

OSCILLATORKRETSENE trimmes bare hvis skalaen ikke stemmer. Har de ikke krystallkalibrator kan De trimme etter en kjent stasjon i nærheten av de trimmefrekvensene som er oppgitt nedenfor.

Trimmekondensatorene og spolene for AM-kretsene er montert på venderen.

M:	Trimmefrekvens 600 kc.	Jernkjerne 15.	1500 kc.	Trimmer 17.
L:	—»— 160 kc.	—»— 19.	290 kc.	—»— 21.
F:	—»— 1,9 Mc.	—»— 23.		
K:	—»— 7 Mc.	—»— 26.		

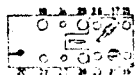
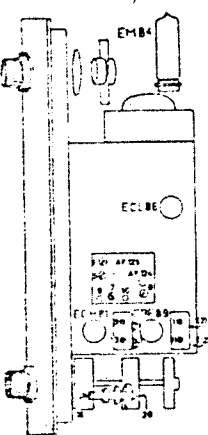
INNGANGSKRETSENE trimmes til størst mulig følsomhet. Trimmekondensatorene og spolene for AM-kretsene er montert på venderen.

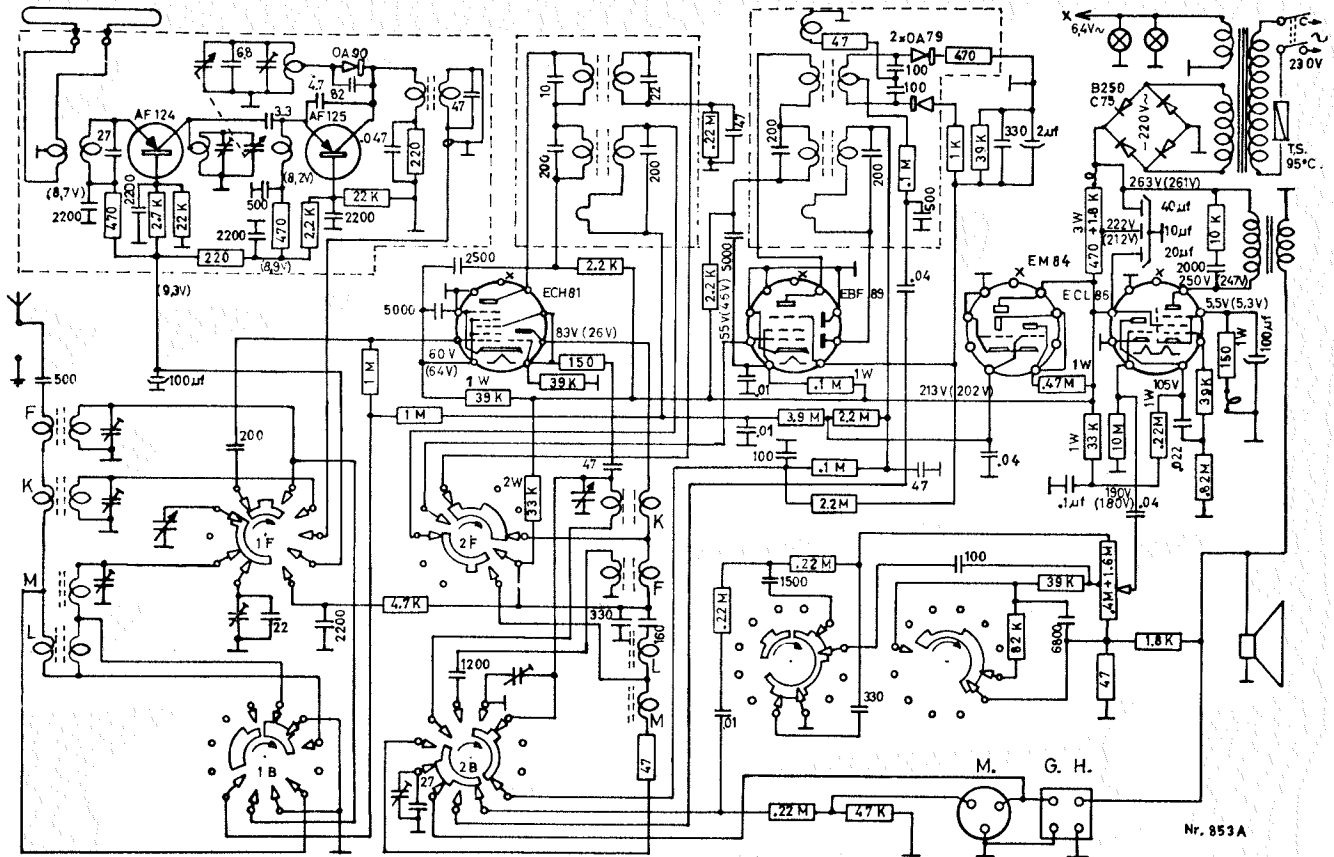
Antenne M:	Trimmefrekvens 600 kc.	Jernkjerne 16.	1500 kc.	Trimmer 18.
Antenne L:	—»— 160 kc.	Jernkjerne 20.	250 kc.	—»— 22.
F:	—»— 1,9 Mc.	—»— 24.	4 Mc.	—»— 25.
K:	—»— 9 Mc.	—»— 27.	15 Mc.	—»— 28.

FM OSCILLATORKRETSENE trimmes ved 90 Mc: kjerne 7 og ved 102 Mc: trimmer 9. Trim på en kjent stasjon hvis De ikke har krystallkalibrator.

FM FORKRETS trimmes på et svakt signal ved 90 Mc: kjerne 8 og ved 102 Mc: trimmer 10.

Før- og trimmerplassering.





TRIMMING: Kontroller først at viserens står riktig i forhold til skalaplatten. Når den variable kondensatoren er skrudd helt inn skal hele viserbredden være synlig ytterst til høyre i de klare meterspaltene.

MELLOMFREKVENS: AM: 455 kc. FM: 10,7 Mc, kretsene trimmes i jernkjernenes nummerrekkefølge og til maksimal følsomhet og symmetri.

OSCILLATORKRETSENE trimmes bare hvis skalaen ikke stemmer. Har De ikke krystallkalibrator kan De trimme etter en kjent stasjon i nærheten av de trimmefrekvensene som er oppgitt nedenfor.

Trimmekondensatorene og spolene for AM-kretsene er montert på venderen.

M:	Trimmefrekvens	600 kc.	Jernkjerne	15.	1500 kc.	Trimmer	17.
L:	—>>	160 kc.	—>>	19.	290 kc.	—>>	21.
F:	—>>	1,9 Mc.	—>>	23.			
K:	—>>	7 Mc.	—>>	26.			

INNGANGSKRETSENE trimmes til størst mulig følsomhet. Trimmekondensatorene og spolene for AM-kretsene er montert på venderen.

Antenne M:	Trimmefrekvens	600 kc.	Jernkjerne	16.	1500 kc.	Trimmer	18.
Antenne L:	—>>	160 kc.	—>>	20.	250 kc.	—>>	22.
F:	—>>	1,9 Mc.	—>>	24.	4 Mc.	—>>	25.
K:	—>>	9 Mc.	—>>	27.	15 Mc.	—>>	28.

FM OSCILLATORKRETSENE trimmes ved 105 Mc: trimmer 9. Trim på en kjent stasjon hvis De ikke har krystallkalibrator.

FM FORKRETS trimmes på et svakt signal ved 105 Mc: trimmer 10.

Rør- og trimmerplassering.

